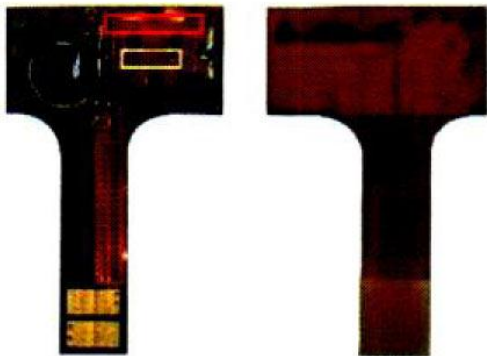




Инструкция по установке чипа на принт-картриджах Hi-Black HB-CF259/ CF289 для лазерных печатающих устройств HP

Внимательно ознакомьтесь с правилами подготовки по установке чипа:

- При установке чипа используйте средства защиты от статического электричества:
 - Перчатки
 - Средства заземления рабочего стола
 - Индивидуальный браслет с заземлением
 - Инструмент с диэлектрическими свойствами
- Извлекайте чип из антистатического пакета, непосредственно перед его установкой на картридж
- Не пытайтесь контролировать напряжение батарейки тестером
- Не допускается каких-либо замыканий контактов на плате чипа
- В холодное время года выдержите чип, не распаковывая в течение 3 часов при комнатной температуре



Описание чипа Hi-Black

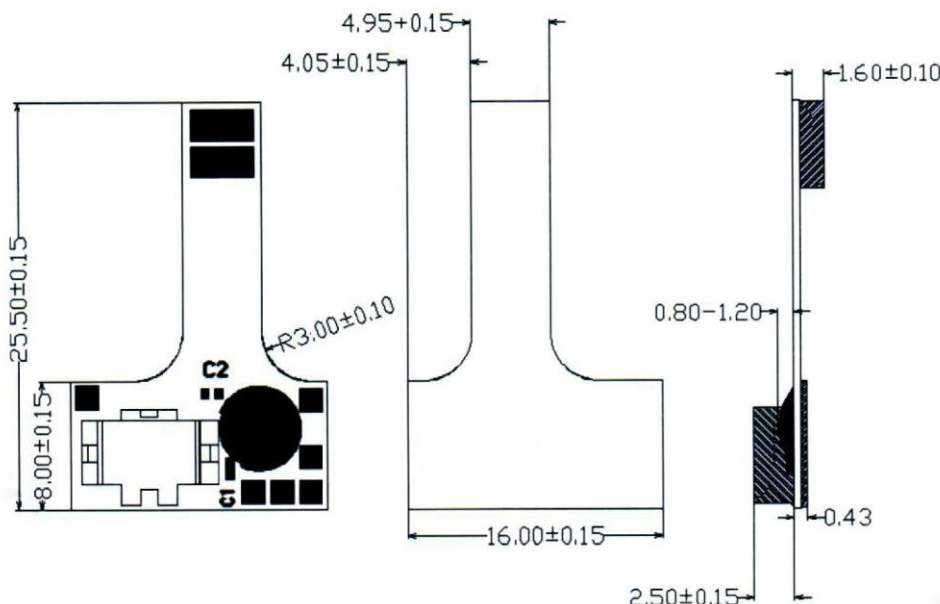
Чип Hi-Black. Артикул 20908802 — Чип Hi-Black к картриджу HP LJ M304/ M404/ MFP M428 (CF259X), 10K (прошивку не обновлять).

Используется на картриджах CF259/CF289.

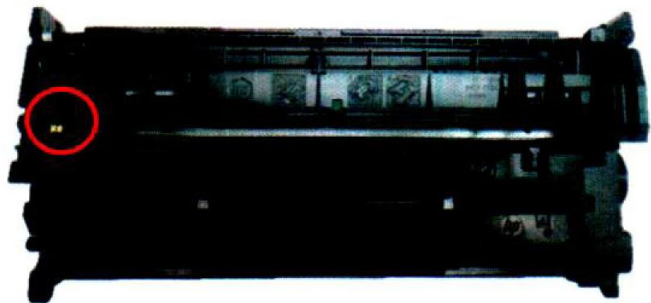
Плата чипа имеет желтый оттенок. Маркировка на корпусе чипа в красном поле указывает тип, в белом номер версии программы

Разработчик чипа оставляет за собой право вносить изменения в конструкцию не ухудшающие эксплуатационные характеристики.

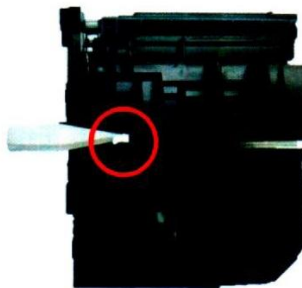
Геометрические размеры корпуса чипа



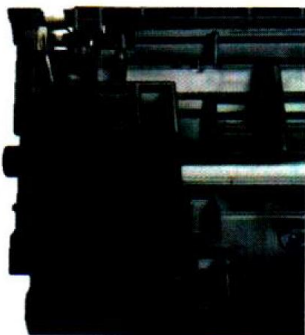
Установка чипа на картриджах Hi-Black для моделей HP CF259 / CF289



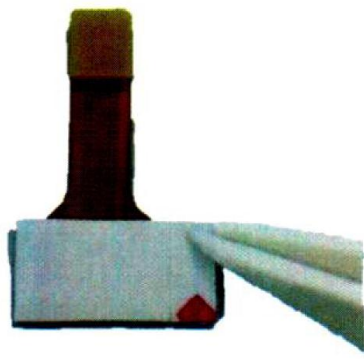
1. Красным кругом выделено место установки чипа на корпусе картриджа



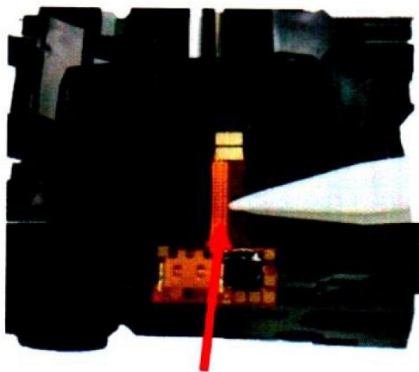
2. Удалите старый чип. Обратите внимание, что OEM чип надежно приклеен к корпусу



3. Подготовьте место для установки совместимого чипа. При необходимости, удалите мешающие установке пластиковые выступы на корпусе картриджа.



4. Аккуратно снимите пленку, закрывающую клеящий слой. Используйте специальный инструмент, не металлический.



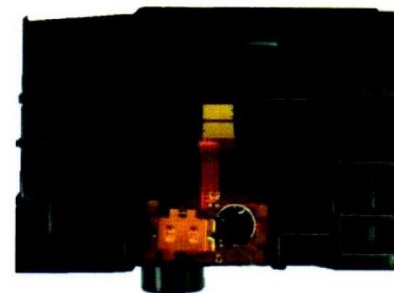
5. Установите плату с двумя контактами на место для чипа.



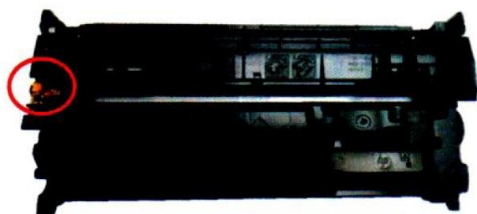
6. Надежно закрепите контактную плату чипа на корпусе.



7. Приклейте часть чипа с батарейкой к корпусу. Гибкий шлейф не должен быть сильно изогнут.



8. Чип установлен.



9. Общий вид картриджа с установленным на нем чипом Hi-Black